

# SOMMO ALTO

Escursione **NOTTURNA** con **CENA** a Costa di Folgaria

**SABATO 22 SETTEMBRE 2012**

Partenza: ore **16,00** da Campagnola (davanti alle Scuole Elementari)

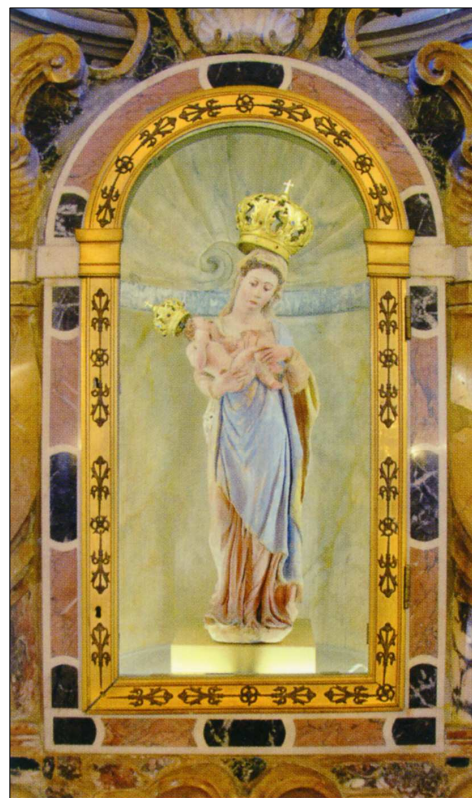
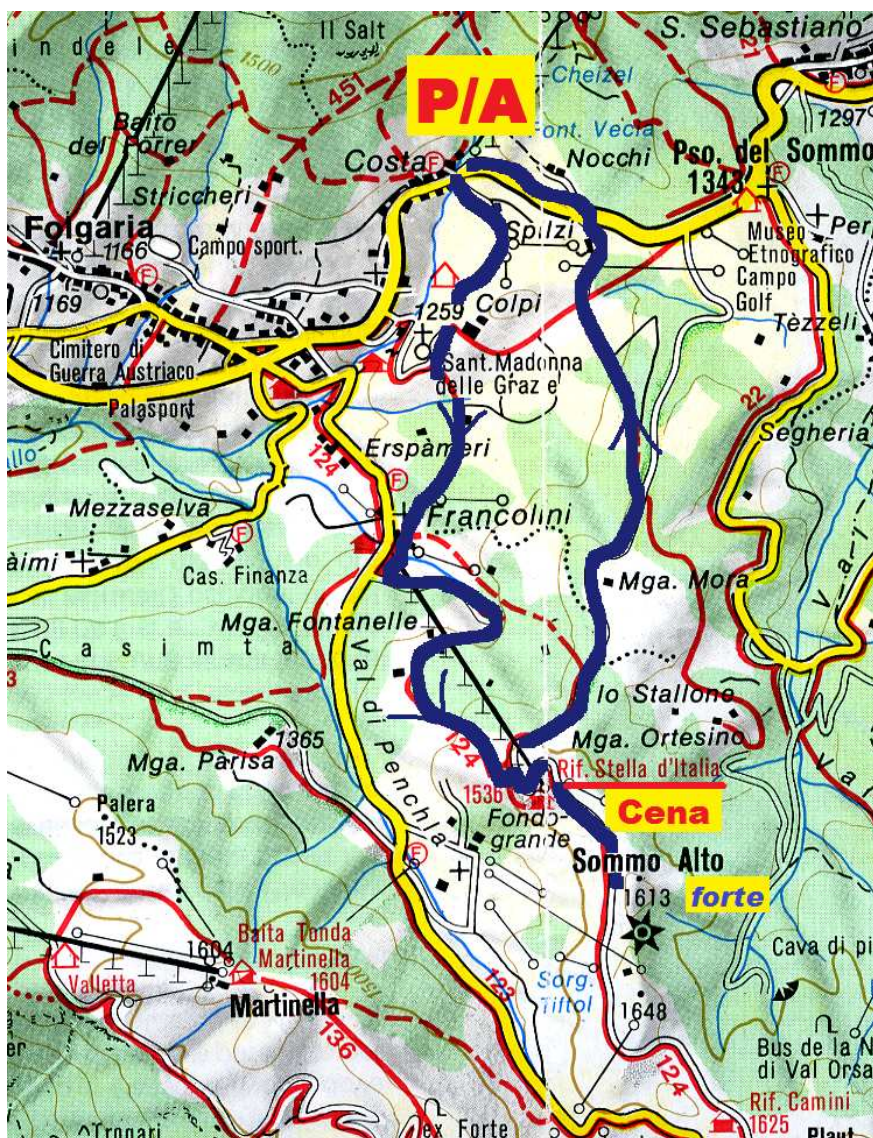
Programma: L'escursione inizia da Costa (mt. 1250), si segue la strada che conduce al Santuario Maria SS. delle Grazie, alla località Francolini (partenza seggiovia), al rifugio Stella d'Italia (mt. 1536) e al forte Sommo Alto (mt. 1613). Breve visita al forte e ritorno al rif. Stella d'Italia per la cena. Dopo cena ritorno a Costa per la strada bianca che conduce al passo Sommo (mt. 1343).

Dislivello: salita mt. 286 - Tempo: ore 4 circa

Quota: € **25,00** per Cena + € **1,00** per spese organizzative

Adesione alla Cena: entro Martedì 18 settembre presso Fiorenza Carraro, via Porto sup. 32, Campagnola - tel. 049 9735157

**PORTARE la PILA**



MARIA SS. DELLE GRAZIE  
PATRONA DEGLI SCIATORI D'ITALIA  
Venerata nella Chiesa Santuario in Folgaria (TN)

Menù



*antipasto*  
tortel di patate con speck  
cavolo cappuccio al cumino

*primo piatto*  
tris di primi:  
canederlo di spinaci al formaggio  
tagliatelle al ragout di capriolo  
gnocchi di patate ai porcini

*secondo piatto*  
polenta e capriolo  
o polenta, funghi e formaggio  
o salsiccia alla griglia

*dessert*  
strudel di mele con salsa alla vaniglia

acqua e vino - caffè

DOMENICA 23 settembre: a Piove di Sacco  
FIERA DELLE ASSOCIAZIONI



amicidellamontagna  
www.admpiovedisacco.org